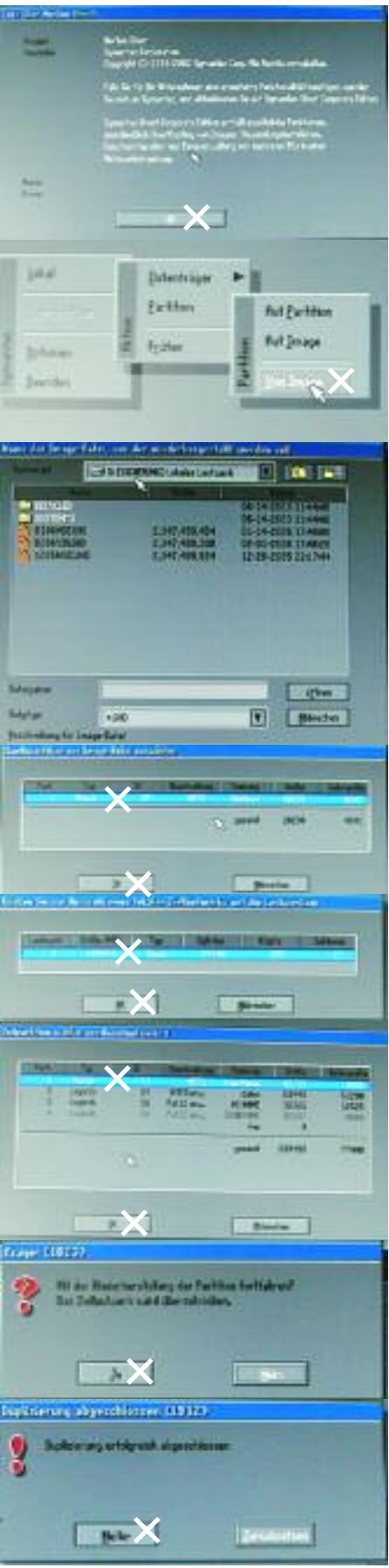


Wiederherstellung mit Ghost-Startdiskette



Startbildschirm mit o.K. bestätigen

Eine Partition zurückspielen über diese Menüpunkte auswählen:
Lokal/Partition/Von Image

Hier auf der Festplatte das Image auswählen
meistens Laufwerk D:
Datei mit den orangenen Symbolen
sind Ghost-Dateien (.gho)

Nun die **Festplatte wählen**, auf die zurückgespielt werden soll (**Hardware**)

Die **Partition** der ausgewählten **Festplatte**, auf die zurück gespielt werden soll wird hier ausgewählt
(Partition=softwaremäßig eingerichtet)
Systempartition;
also **Laufwerk C: (meistens 1)**

Hier **mit Ja bestätigen** das die Partition wirklich zurück-geschrieben werden soll

Nach dem Zurückspielen auf **weiter**
Nun kann der **Rechner neu gestartet** werden. Vorher die **Startdiskette aus dem Laufwerk** nehmen.