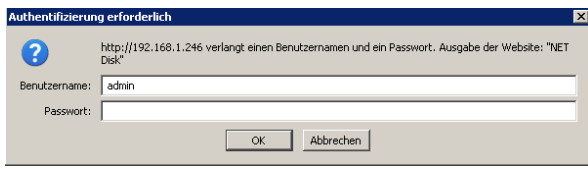
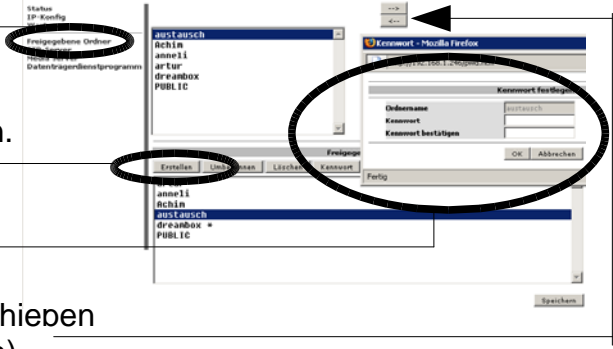


NAS-Freigabe:

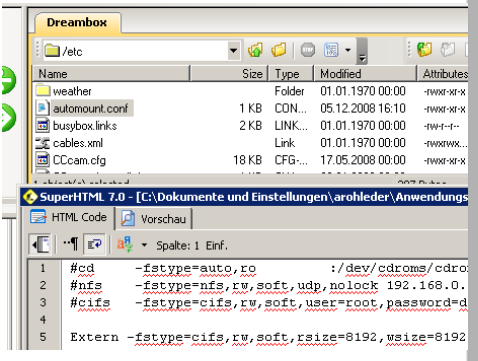


- Am NAS anmelden. z.B. Benutzername: admin Passwort: admin
- Links auf „Freigegebene Ordner“ klicken.
- Auf „Erstellen“ klicken und Namen vergeben.
- **Kein Kennwort** angeben!!!
(Kein Sternchen hinter Freigabeordner)
- Evtl. noch mit Pfeilen in Freigabeliste verschieben
(bei aktueller Firmware geht das automatisch)



Datei Automount.conf auf Dreambox:

- Im Verzeichnis `var/etc/`
- `automount.conf` mit einem Linuxkonformen Editor öffnen.
(z.B. <http://www.superhtml.de/>)
- Einfügen der folgenden Zeile:



`Extern -fstype=cifs,rw,soft,rsize=8192,wsiz=8192,user=admin,password=admin ://192.168.1.xxx/austausch`

- Bei „user“ den Anmeldenamen am NAS (siehe oben).
- Bei „password“ das Anmeldepasswort am NAS (siehe oben).
- Anschließend **://IP des NAS/Freigabeordner** (siehe oben).

Verzeichnis auf der Dreambox finden:

- über die **Dream/Menue**-Tasta auf **Dateimodus** wechseln.
- Mit **O.K.** Bestätigen.
- Mit **Bouquet-Minus**-Taste in die Wiedergabeliste wechseln.



- Mit der **Roten Tast** auf „Root“ (Festplatte) gehen.
- Hier erscheint nun das Verzeichnis **Automount**.
- Verzeichnis **Extern** (siehe String) liegt in Automount.
- Alle Daten die im **NAS** im **freigegebenen Verzeichnis** liegen, **erscheinen** nun im Ordner **Extern**.

