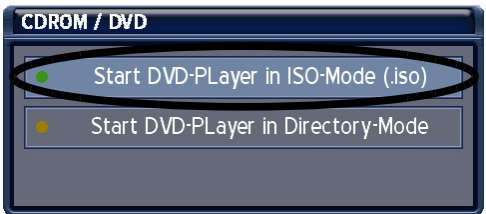


Dream DVD-Player nutzern:

- **Blaue Taste** ein mal drücken.
- **DVD Player auswählen**
- **Start DVD-Player in Iso-Mode**



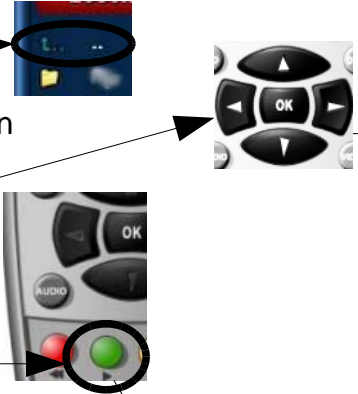
- **Filmverzeichnis** liegt auf:

root/automount/Extern/Filme/...

Ab „Extern“ kann es zu **Verzögerungen** kommen, da von dort aus die **externe Festplatte** gestartet wird.

root	automount/
harddisk	bin/
Record Location	boot/
Aufgenommene F	dev/

- Der erste Eintrag in einem Verzeichnis ist ein kleines „t ..“. Hiermit kommt man eine **Verzeichnisebene zurück**.
- Mit dem **Cursor** auf gewünschten **Film** navigieren.
- Mit **grüner Taste** bestätigen.



- Der gewünschte **Film** sollte nun **anlaufen**.

