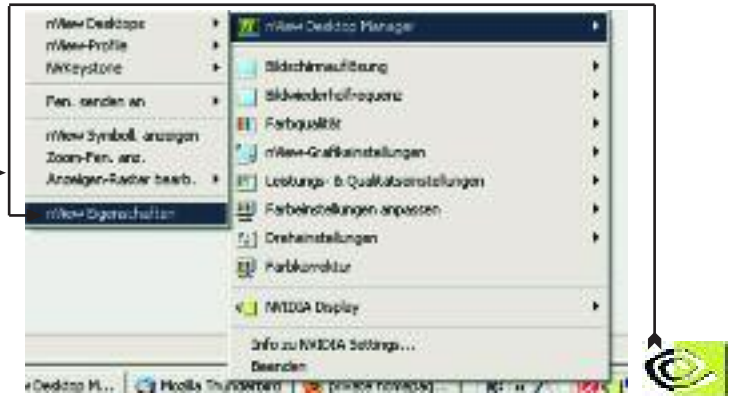


NVIDIA GeForce4 Ti 4200 an TV

- nView muß installiert sein.
- S-Video-Adapter in vorgesehene Buchse stecken.
- S-Video Stecker in Fernsehbuchse (Cynchstecker auf Cynchstecker)
- Auf dem Desktop in der rechten unteren Ecke auf das Nvidia-Icon klicken.



Über "nView Desktop Manager" auf Eigenschaften klicken.



- Nun sollte sich ein neues Fenster geöffnet haben. Hierin nun oben auf den Raider "HotKeys" klicken. Hier nun in der Mitte den Grafikmodus aufklicken.



- Nun kann unter "In das Ausg.Format für TV wechs. und "Clone-Modus ein-/ausch." Ein Hotkey mit einem Doppelklick angelegt werden.

Dieser ist wichtig um von der TV-Anzeige wieder zurück schalten zu können!

- Hier nun die gewünschte Taste auf der Tastatur drücken und den Key mit dem OK-Button bestätigen.



PS: Als Standard für den Bildschirmklc ist "STRG + M" gesetzt