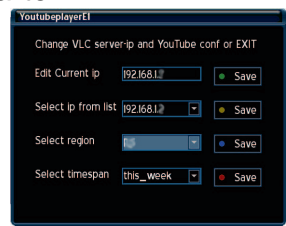
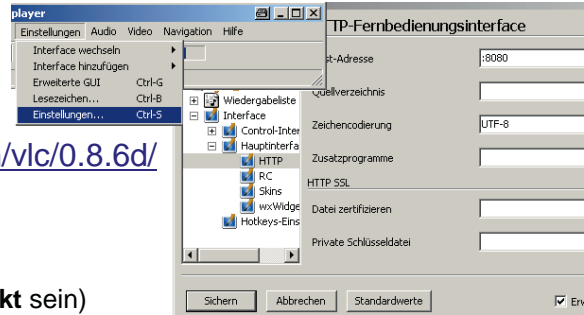


# Installation: Youtubeplayer auf der Dreambox 600

- Auf dem PC vlc 0.8.6d installieren.  
<http://download.videolan.org/pub/videolan/vlc/0.8.6d/>
- Einstellungen - Hauptinterfaces - HTTP  
Host- Adresse :8080 einfügen.  
(Erweiterte optionen unten rechts muß angeklickt sein)
- Youtubeplayer YoutubeplayerE1.v3.0.zip installieren.  
<http://www.i-have-a-dreambox.com/wbb2/attachment.php?attachmentid=73075>
- Dateien **youtubeplayer.cfg** und **youtubeplayer.so** nach **/usr/lib/tuxbox/plugins** kopieren.
- Datei **youtubeplayer.xml** nach **/etc/tuxbox/config** kopieren.
- Datei **/etc/tuxbox/config/youtubeplayer.xml** editieren und server ip="192.xxx.x.xx" (IP des PC´s) und youtubeconfig region="DE" eingeben.
- vlc 0.8.6d am PC starten dann Youtubeplayer auf der Box starten.
- **Erste Maske** von Youtube mit **Exit** verlassen.  
(Einstellungen wurden manuell in youtubeplayer.xml erstellt.)



# Installation: ZDF-Mediathek auf der Dreambox 600

- VLC 0.8.6d wie oben installieren.
- ZDF-Mediathek V3 installieren.  
<http://www.dream-multimedia-tv.de/board/index.php?page=Thread&threadID=10192>
- Datei **zdfmediathek.cfg** und **zdfmediathek.so** nach **/usr/lib/tuxbox/plugins** (für openembedded) **/var/tuxbox/plugins** (für andere) kopieren.
- Per FTP **chmod** für **zdfmediathek.so** auf **755** setzen.
- Datei **movieplayer.xml** nach **/etc/tuxbox/config** (für openembedded) **/var/tuxbox/config** (für andere) kopieren.
- Datei **/etc/tuxbox/config/movieplayer.xml** editieren und server ip="192.xxx.x.xx" (IP des PC´s) eingeben.
- vlc 0.8.6d am PC starten dann ZDF-Mediathek auf der Box starten.

