

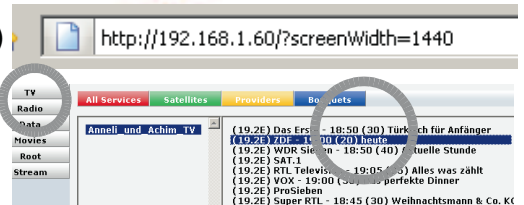
Voraussetzung: Programm „VLC“ oder ähnliches sollte installiert sein!



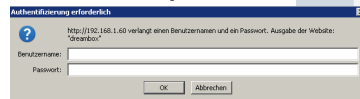
vlc-0.9.4-win32.exe

Fernsehen auf dem Computer über die Dreambox:

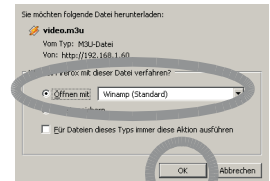
- InternetExplorer oder Firefox starten.
- IP-Adresse der Box eingeben: (**http://192.168.1.XX**)
- Evt. **Benutzernamen** und **Passort** angeben.
(Benutzername: root Passwort:)



- Linke Seite auf **TV** klicken.
- Programm aus Liste mit **einfachem Klick** anwählen.

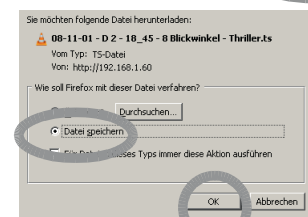
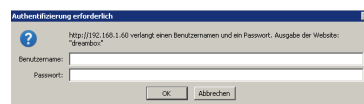
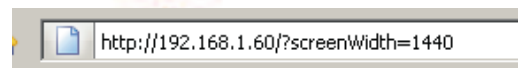


- Auf den Button **VLC** klicken.
- Um nur einen **Ton ohne Video** zu erhalten bitte auf den **Text** klicken.
- Nach **kurzem Laden** öffnet kommt ein **Dialogfenster** in dem „**Öffnen mit VLC**“ angegeben werden muß. Nach Bestätigung öffnet sich der **VLC-Player** in einem neuen Fenster und **spielt** das gewünschte Medium **ab**.



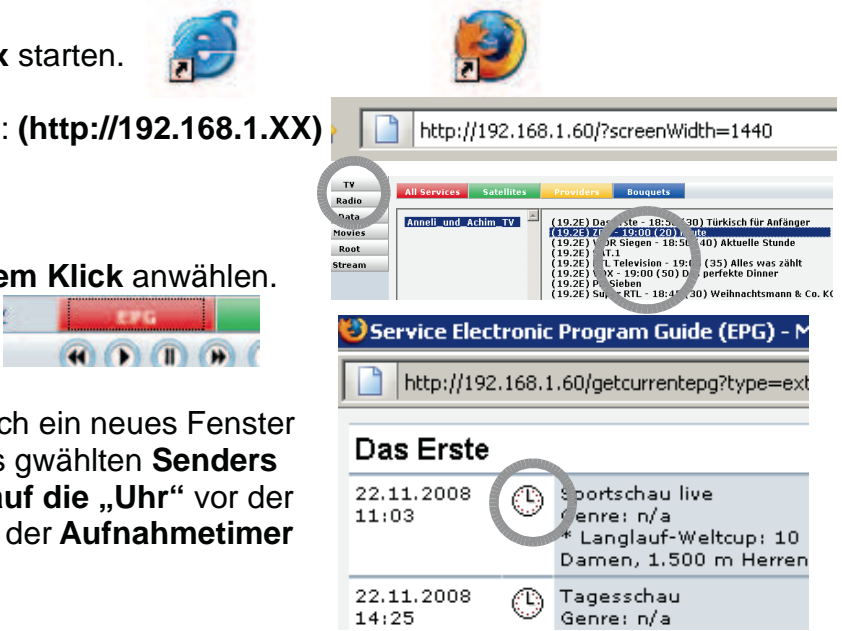
Film Downloaden:

- InternetExplorer oder Firefox starten.
- IP-Adresse der Box eingeben: (**http://192.168.1.50**)
- Evt. **Benutzernamen** und **Passort** angeben.
(Benutzername: root Passwort:)
- Linke Seite auf **Movies** klicken.
- **Film** aus Liste mit **einfachem Klick** anwählen.
- Auf den Button **Download** klicken.
- Im anschließenden **Dialogfenster** auf **Speichern**.
- Beim **InternetExplorer** ist die zusätzliche **Wahlmöglichkeit** des **Speicherorts** möglich.
- Mit **OK** bestätigen.
- Normale **Spielfilme** von **1,5std.** haben eine Datenmenge von **2,5-4,5GB**. Daraus ergibt sich eine **Download Zeit** von **ca. 15-20min**.



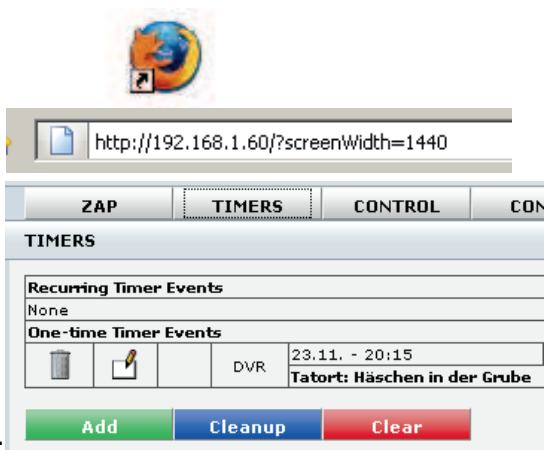
Aufnahme-Timer erstellen:

- InternetExplorer oder Firefox starten.
- IP-Adresse der Box eingeben: (**http://192.168.1.XX**)
- Linke Seite auf TV klicken.
- Sender aus Liste mit **einfachem Klick** auswählen.
- Auf den Button **EPG** klicken.
- Nach **kurzem Laden** öffnet sich ein neues Fenster indem die **Programmliste** des gewählten **Senders** erscheint. Nach einem **Klick auf die „Uhr“** vor der gewünschten Ausstrahlung ist der **Aufnahmetimer** gesetzt.



Timer kontrollieren/bearbeiten:

- InternetExplorer oder Firefox starten.
- IP-Adresse der Box eingeben: (**http://192.168.1.XX**)
- **Oben** auf **Timer** klicken.
- **Programmierte** Sendungen werden **angezeigt**.
- **Linkes Icon** (Mülleimer) **löscht** einen **Timer**.
- **Zweite von Links** **editiert** einen **Timer**.
- **Grüner Button** (Add) nimmt **neuen Timer** auf.
- **Blauer Button** (Cleanup) **löscht abgelaufene** Timer.



Dreambox steuern:

- InternetExplorer oder Firefox starten.
- IP-Adresse der Box eingeben: (**http://192.168.1.XX**)
- **Oben** auf **CONTROL** klicken.
- **Links** erscheint ein **Menue**.
- **Shutdown** : **schaltet** die Dreambox **komplett aus** (z.B. für Urlaub)
- **Reboot** : **Neustart** der kompletten Dreambox (nach Absturz der Box)
- **LCDshot** : „Foto“ vom **Bildschirmmenue** (z.B. Fehlermeldung)
- **Screenshot** : „Foto“ vom **Videobild** des laufenden Senders (z.B. Standbild)
- **Message** : **Textnachricht aufs Fernsehbild** senden. (z.B. Grüße)
- **Remote Cont.:** Öffnet ein neues Fenster mit der **Dreambox Fernbedienung**. Diese kann wie die Richtige Fernbedienung genutzt werden.

